

Poids : 1.850 kg

Capacité : Ø 3.2 à 6.4

(Aluminium, Acier, Inox).

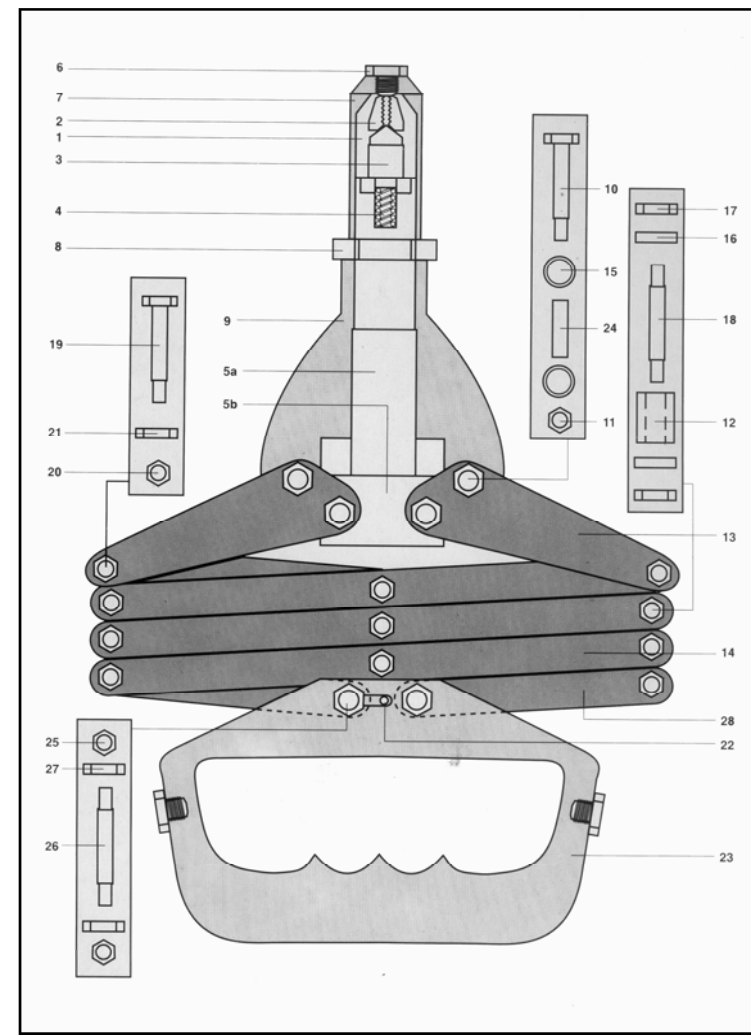
REGLAGE :

En fonction du diamètre des rivets à sertir, les réglages suivants sont nécessaires :

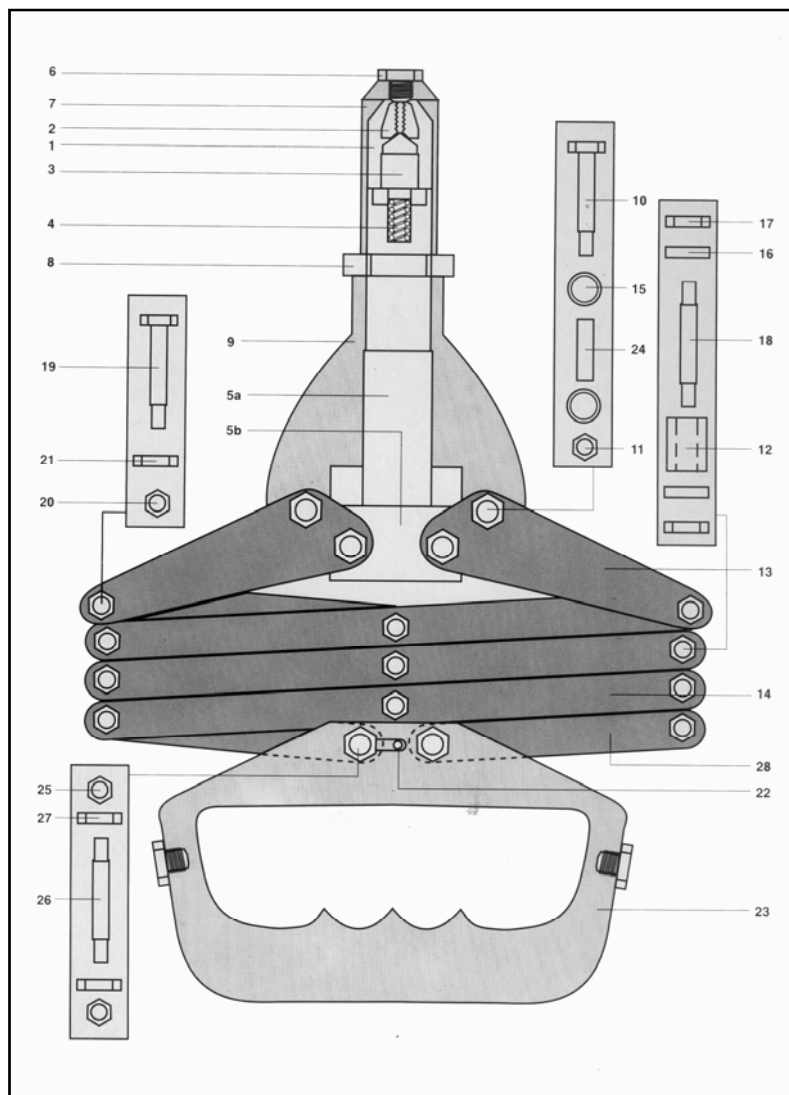
- Changer le nez **(6)** en fonction du diamètre du rivet à l'aide d'une clé plate de 12.
- Desserrer le contre-écrou **(8)** avec une clé plate de 32.
- Desserrer partiellement le porte-embout **(7)**.
- Etirer l'extenseur à l'aide de la poignée **(23)**.
- Introduire, dans le nez, un rivet du diamètre correspondant (le rivet ne rentre pas totalement)
- Revisser le porte-embout **(7)** jusqu'à ce que la collerette du rivet touche le nez.
- Bloquer avec le contre-écrou **(8)**.

Votre pince est prête pour l'utilisation.

Renouveler l'opération à chaque changement de diamètre dans les rivets utilisés.



Capacité : Ø 3.2 à 6.4
(Aluminium, Acier, Inox).



N° PIECES DETACHÉES

1	Cône Porte mors
2	Jeux de mors
3	Poussoir mors
4	Ressort Poussoir
5a	Axe support Cône Porte mors
5b	Support Axe
6	Nez Ø3.2-4.0-4.8-6.0-6.4
7	Porte Embout
8	Contre Ecrou
9	Tête Fixation Porte Embout
10 / 19 / 33 / 39	Ecrou M6
11 / 20 / 34 / 40	Rondelle Ø6
12 / 22	Axe
13	Lamelle de tête
14	Lamelle
15 / 24 / 28	Ecrou M5
16 / 25 / 27 / 29	Rondelle Ø5
17	Entretoise 4.2 mm
18 / 31	Axe M5x35
21	Entretoise étanche M8x16
23	Poignée
26	Axe M5x19
30	Entretoise 1.8 mm
32	Entretoise 6.7 mm
35	Entretoise 2.0 mm
36 / 41	Axe M6x42
37	Anneau verrouilleur
38	Axe
42	Lamelle courte

Weight : 1.850 kg

Capacity : Ø 3.2 (1/8 ") to 6.4 (1/4 ")
(Aluminium, Steel, Stainless Steel).

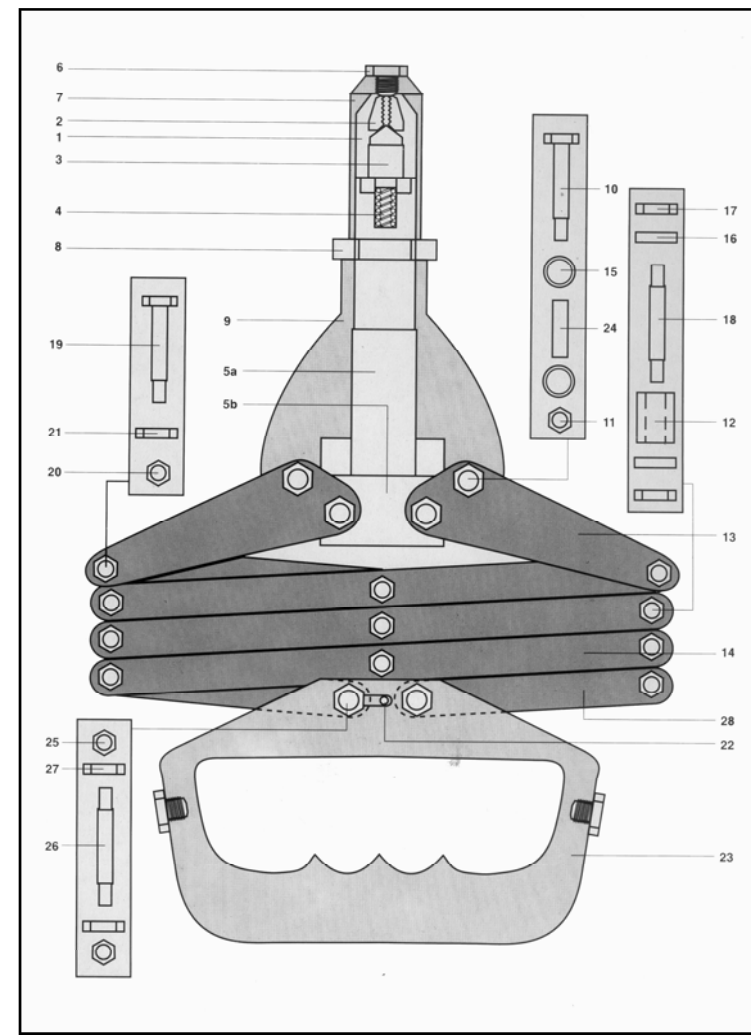
TOOL SETTING :

According to the rivet diameter to be used, please adjust the tool as follows :

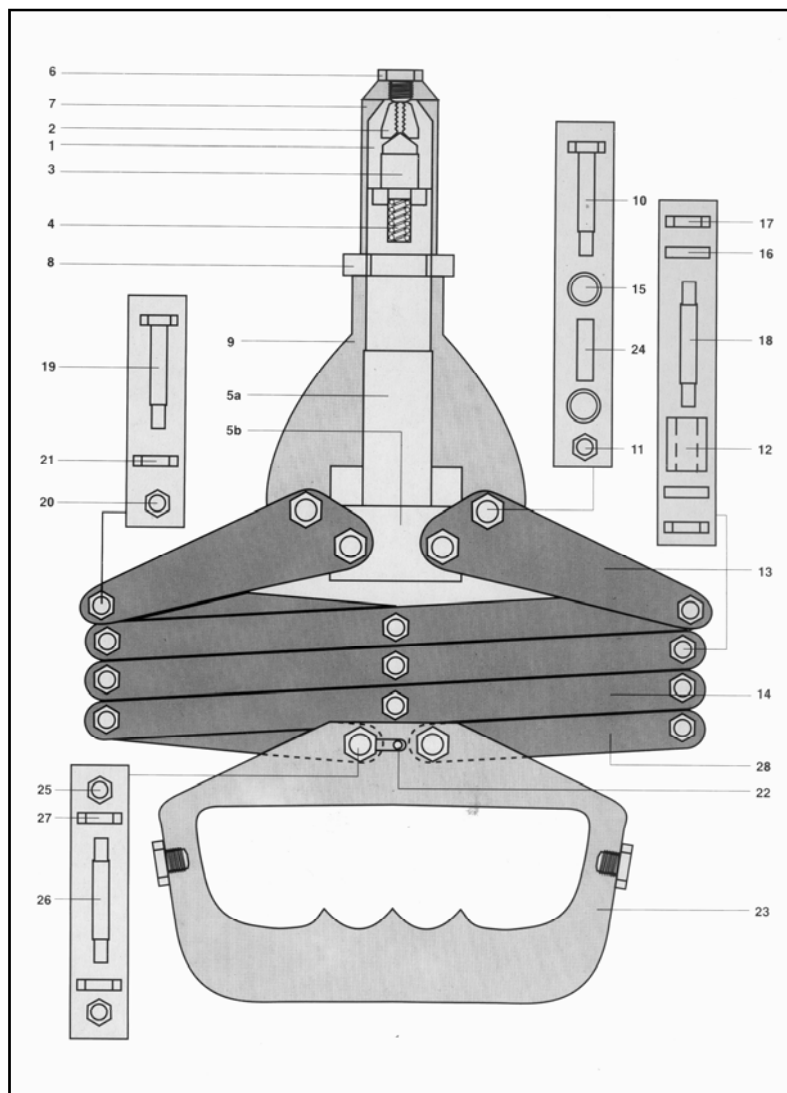
- Use suitable nose piece **(6)** (to be changed with a fork wrench size 12).
- Unscrew the Contra-Nut **(8)** with a fork wrench size 32.
- Unscrew partially the front sleeve **(7)**.
- Extend the tool with the handgrip **(23)**.
- Insert the blind rivet into the right nose piece (the rivet only enters partially).
- Re-screw the front sleeve **(7)** (the flange must be in contact with the nose piece).
- Fasten properly the Contra-Nut **(8)**.

Your hand tool is now ready for use.

Renew this process anytime you use a different diameter of rivet.



Capacity : Ø 3.2 (1/8 ") to 6.4 (1/4 ")
(Aluminium, Steel, Stainless Steel).



N°

PARTS LIST

1	Clamping sleeve
2	Clamping jaws
3	Jaw pusher
4	Pressure spring
5a	Power coupling A
5b	Power coupling B
6	Nose piece
7	Front sleeve
8	Contra nut
9	Front body
10 / 19 / 33 / 39	Lock nut M6
11 / 20 / 34 / 40	Washer M6
12 / 22	Threaded bolt
13	Head link
14	Link
15 / 24 / 28	Lock nut M5
16 / 25 / 27 / 29	Washer M5
17	Compensation ring
18 / 31	Threaded bolt M5x35
21	Alloy washer M8x16
23	Grip
26	Threaded bolt M5x19
30	Compensation Ring 1.8 mm
32	Compensation Ring 6.7 mm
35	Compensation Ring 2.0 mm
36 / 41	Threaded bolt M6x42
37	Lock ring
38	Lock pin
42	Short link