

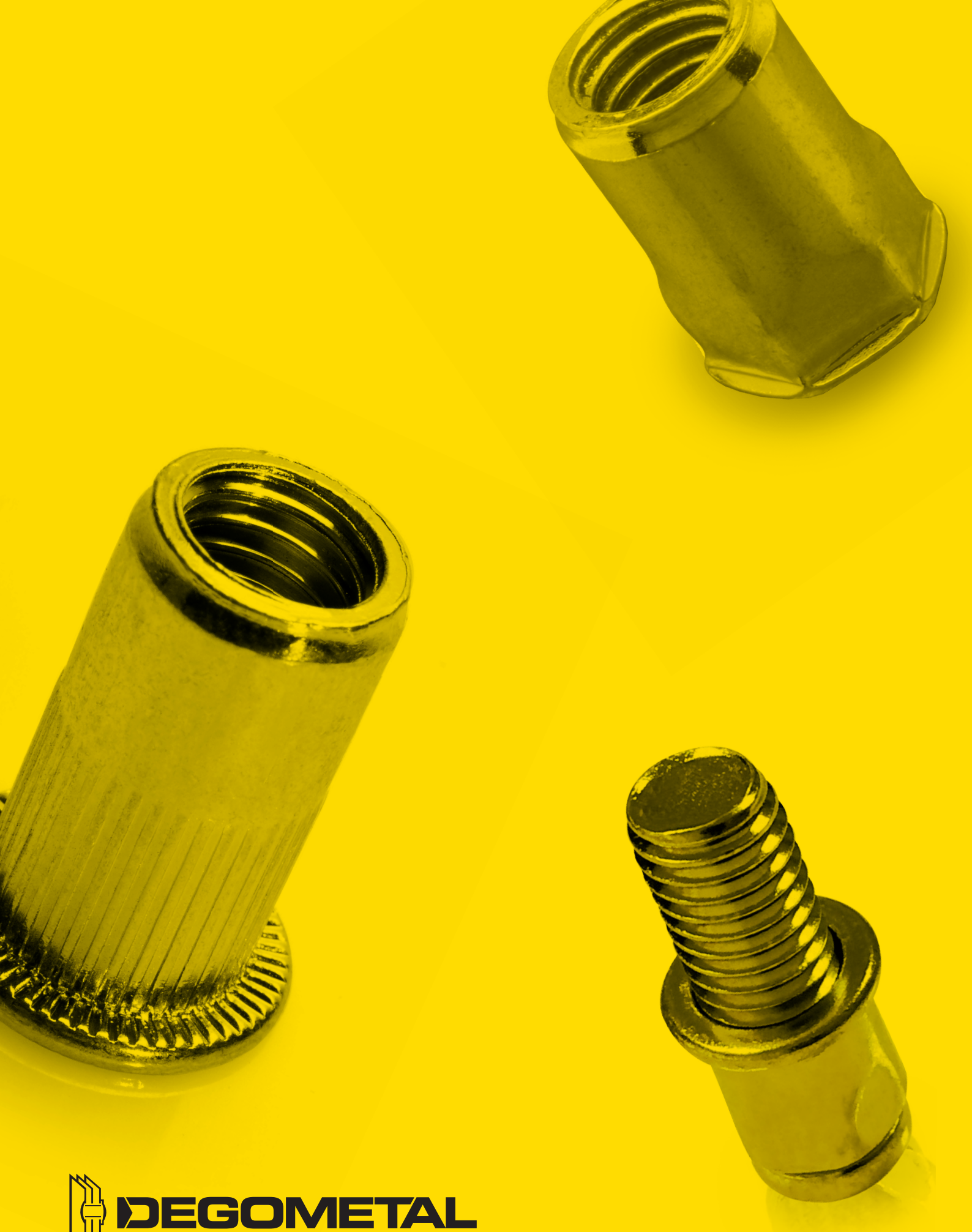
DEGOMETAL

la performance en fixation



ÉCROUS & GOUJONS A SERTIR AVEUGLES BLIND RIVET NUTS & BOLTS





DEGOMETAL

la performance en fixation

Z.I. 1^{ère} Avenue 5^{ème} Rue
B.P. 443
06515 Carros - Cedex 1
France

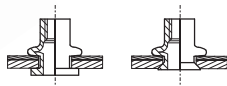
T/ +33 (0) 4 92 08 56 56
F/ +33 (0) 4 92 08 56 57
sales@degometal.com
www.degometal.com

ÉCROUS & GOUJONS À SERTIR AVEUGLES BLIND RIVET NUTS & BOLTS

4-24

GOFIX ÉCROU À SERTIR À TÊTE PLATE OU FRAISÉE / FLAT OR COUNTERSUNK HEAD NUT

9



MATIÈRE / MATERIAL

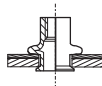
APPELLATION

PAGE

ALUMINIUM / ALUMINIUM	GOFIX ALPC	10
ALUMINIUM / ALUMINIUM	GOFIX ALPB	10
ALUMINIUM / ALUMINIUM	GOFIX ALF	11
ALUMINIUM / ALUMINIUM	GOFIX ALFC	11
ACIER ZINGUÉ / ZINC PLATED STEEL	GOFIX ACPC	12
ACIER ZINGUÉ / ZINC PLATED STEEL	GOFIX ACPB	12
ACIER ZINGUÉ / ZINC PLATED STEEL	GOFIX ACPSH	13
ACIER ZINGUÉ / ZINC PLATED STEEL	GOFIX ACPTH	13
ACIER ZINGUÉ / ZINC PLATED STEEL	GOFIX ACPTHB	13
ACIER ZINGUÉ / ZINC PLATED STEEL	GOFIX ACF	14
ACIER ZINGUÉ / ZINC PLATED STEEL	GOFIX ACFC	14
ACIER ZINGUÉ / ZINC PLATED STEEL	GOFIX ACPE	15
INOX / STAINLESS ST.	GOFIX INP	16
INOX / STAINLESS ST.	GOFIX INPC	15
INOX / STAINLESS ST.	GOFIX INF	17
INOX / STAINLESS ST.	GOFIX INFC	17
INOX / STAINLESS ST.	GOFIX INPSH	18
INOX / STAINLESS ST.	GOFIX INPTH	18

GOSERT ÉCROU À SERTIR À TÊTE RÉDUITE AUTO-AFFLEURANTE / REDUCED FLUSH HEAD NUT

19



MATIÈRE / MATERIAL

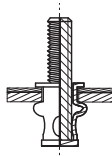
APPELLATION

PAGE

ALUMINIUM / ALUMINIUM	GOSERT ALRC	20
ACIER ZINGUÉ / ZINC PLATED STEEL	GOSERT ACRC	20
ACIER ZINGUÉ / ZINC PLATED STEEL	GOSERT ACRSH	21
ACIER ZINGUÉ / ZINC PLATED STEEL	GOSERT ACRTH	21
INOX / STAINLESS ST.	GOSERT INRC	22
INOX / STAINLESS ST.	GOSERT INRSH	22
INOX / STAINLESS ST.	GOSERT INRTH	22

GOBOLT GOUJON À SERTIR AVEUGLE / BLIND RIVET BOLT

23



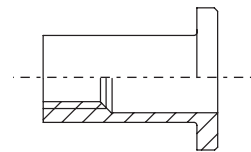
MATIÈRE / MATERIAL

APPELLATION

PAGE

ACIER / STEEL	GOBOLT ACIER	24
---------------	--------------	----

▶ **L'ÉCROU À SERTIR GOINSERT**
THE BLIND RIVET NUT



Les écrous et goujons à sertir sont des solutions pratiques pour ajouter un filetage ou un taraudage, réutilisable et résistant, sur des tôles de faible épaisseur.

Ils peuvent être sertis dans tous les matériaux (Alu, Acier, Inox,...).
Notre gamme d'inserts étoilés est adaptée aux matériaux fragiles (Plastique, Composites...).

De plus, ils permettent aussi de réaliser des assemblages.

Blind rivet nuts and bolts are practical solutions for adding reusable, durable threads or taps to thin sheet metal.

They can be set into all materials (aluminum, steel, stainless steel, etc.).
Our range of split rivet nuts is suitable for fragile materials (plastic, composites, etc.).

In addition, they can also be used to create assemblies.



GOFIX



GOSERT



GOBOLT



GOSERT & GOFIX
Écrou Spécial Borgne
Closed End Nut

“Un filetage robuste sur des pièces de faible épaisseur ou résistance”

Sturdy threading on parts with low thickness or strength

DESCRIPTION DE LA POSE

INSTALLATION DESCRIPTION

L'écrou à sertir est vissé sur le tirant (ou vis de traction) de l'outil jusqu'à arriver en butée du nez.

Ensuite, il est inséré dans le trou de la pièce.

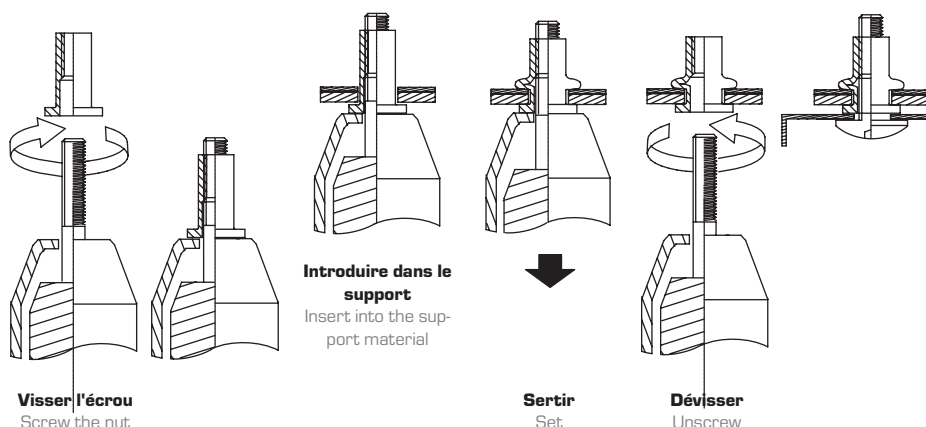
Lors du sertissage, un bourrelet se forme à l'arrière de la tôle.

Il reste alors à dévisser le tirant de l'écrou.

The blind rivet nut is screwed onto the tie rod (or tension screw) of the tool until it reaches the nose stop.

It is then inserted into the hole in the part. During crimping, a bead forms at the rear of the sheet metal.

All that remains is to unscrew the tie rod from the nut.



LES DIFFÉRENTES FORMES DE TÊTE

THE DIFFERENT HEAD SHAPES

Tête Plate

Il s'agit de la tête la plus courante et la plus polyvalente.

Tête Fraisée

Elle oblige souvent à réaliser une fraisure dans le support. On utilisera donc la tête fraisée quand on recherche un espace réduit entre les pièces assemblées et que la tête réduite ne convient pas.

Tête Réduite

À utiliser dans le cas de la recherche d'un espace nul ou réduit entre les pièces assemblées.

Les têtes réduites peuvent remplacer les têtes fraisées car elles dispensent de réaliser le fraisage,

- si la tolérance du trou n'est pas maîtrisée,
- si le support est malléable (risque d'extraction de la tête),
- si la vis travaille en flexion.

Tête Large

Sur demande.

Flat Head

This is the most common multi-purpose head.

Countersunk Head

It often requires milling the support surface. The countersunk head will therefore be used when needing a reduced space between assembled parts and when a reduced head cannot be used.

Reduced Head

Can be used when needing no or reduced space between assembled parts. Reduced heads can replace countersunk heads because they don't require milling, but they should not be used:

- if the tolerance of the hole is not controlled,
- if the support material is malleable (risk of head extraction)
- if the screw is under bending stress.

Large Head

Upon request.

Principaux types d'écrous à sertir

GOFIX : Écrou à sertir à tête plate ou fraisée

GOSERT : Écrou à sertir à tête réduite auto-affleurante

GOBOLT : Goujons à sertir

Dimensions disponibles : de M3 à M12

Matières proposées :

Alu, Acier, Inox

(Autres matières sur demande)

Main types of blind rivet nuts

GOFIX: Threaded insert with flat or countersunk head

GOSERT: Threaded insert with reduced head

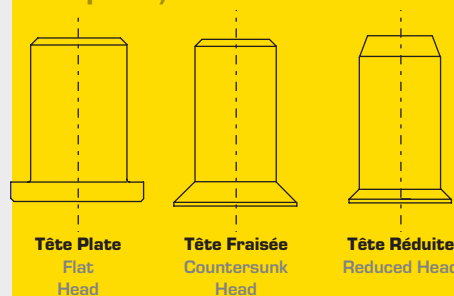
GOBOLT: Blind rivet bolt

Available dimensions:

from M3 to M12

Available materials:

Alu, Steel, Stainless Steel (other materials upon request)



Tête Plate
Flat Head

Tête Fraisée
Countersunk Head

Tête Réduite
Reduced Head

LES DIFFÉRENTES FORMES DE FÛT
THE DIFFERENT SHAFT FORMS

Fût Cylindrique Lisse

Usage courant.

Cylindrical Smooth Shaft

Common use.

Fût Cylindrique Cranté

Augmente la tenue en rotation.

Cylindrical Knurled Shaft

Shaft design with positive locking anti-rotation device.

Fût Hexagonal

Assure l'anti-rotation.

Adapté à des vissages et dévissages fréquents.

Hexagonal shaft

Provides anti-rotation.

Suitable for frequent screwing and unscrewing.

Fût Semi-Hexagonal

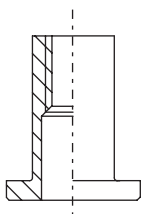
Idem Fût Hexagonal

+ Insertion plus facile et plus rapide dans le support.

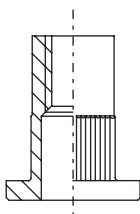
Semi-hexagonal shaft

Same Hexagonal shaft

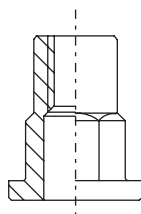
+ Easier and faster insertion into the support and faster to insert..



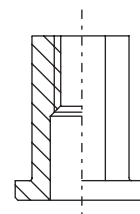
Fût Cylindrique Lisse
Cylindrical Smooth Shaft



Fût Cylindre Cranté
Cylindrical Knurled Shaft



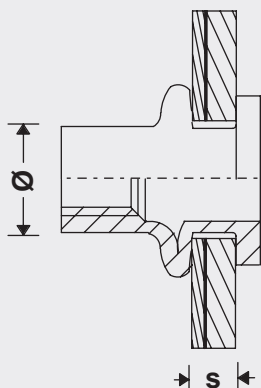
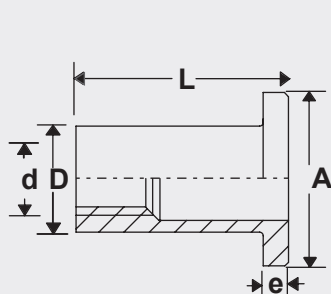
Fût Semi-hexagonal
Semi-hexagonal shaft





Fût hexagonal
Hexagonal shaft



CARACTÉRISTIQUES DIMENSIONNELLES
DIMENSIONAL CHARACTERISTICS



L (mm)	Longueur Length
A (mm)	Diamètre de la tête Diameter of the head
e (mm)	Épaisseur de la tête Head thickness
D (mm)	Diamètre du fût Shaft diameter
d (mm)	Diamètre de taraudage Thread diameter
	Diamètre de perçage (mm) ø Drilling diameter
	Plage de sertissage (mm) S Grip range

CARACTÉRISTIQUES MÉCANIQUES

MECHANICAL CHARACTERISTICS

Résistance à la traction

La résistance à la traction est l'effort limite que peut supporter un écrou sollicité dans le sens axial jusqu'à sa rupture (valeur exprimée en Newton).

Couple de serrage max

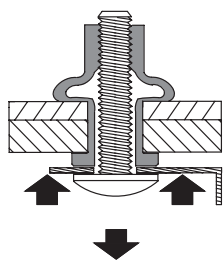
La force de torsion maximale au-delà de laquelle l'intégrité de l'écrou et de l'assemblage pourrait être compromise (valeur exprimée en Nm).

Tensile strength

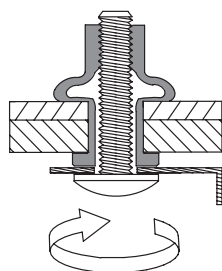
Tensile strength is the maximum force a nut can bear under axial pressure before breaking (value expressed in Newtons).

Tightening torque max

The maximum torsional force beyond which the integrity of the nut and assembly could be compromised (value expressed in Nm).



Résistance à la traction
Tensile strength



Couple de serrage max
Tightening torque max



RESISTANCE À LA TRACTION (N)* / TENSILE STRENGTH* GOFIX - GOSERT

Ø	ALU	ACIER STEEL	ACIER INOX STAINLESS STEEL
M3	2 600	4 300	3 800
M4	3 900	6 500	6 200
M5	5 900	8 000	11 600
M6	8 600	12 000	16 300
M8	10 200	22 200	18 800
M10	14 000	28 650	39 800
M12	-	35 700	-

* Valeurs minimales indicatives soumises à variation

* Indicative minimal values submitted to variations.

Note : 1 Kg = 10 Newton

COUPLE DE SERRAGE (Nm)* / CLAMPING FORCE* GOFIX - GOSERT

Ø	ALU	ACIER STEEL	ACIER INOX STAINLESS STEEL
M3	0,7	1,0	1,5
M4	2,5	4,0	7,0
M5	5,0	7,0	14,0
M6	8,0	14,0	22,0
M8	20,0	24,0	32,0
M10	25,0	40,0	54,0
M12	-	70,0	-

* Valeurs minimales indicatives soumises à variation

* Indicative minimal values submitted to variations.

ÉCROUS À SERTIR AVEUGLES BLIND RIVET NUTS

▶ LES INSERTS SPÉCIAUX (NOUS CONSULTER) SPECIAL INSERTS (CONTACT US)



INSERTS POUR MATIÈRE PLASTIQUE
INSERTS FOR PLASTIC MATERIALS



INSERTS POUR BOIS ET MÉTAUX LÉGERS
INSERTS FOR WOOD & SOFT METALS

GOFIX

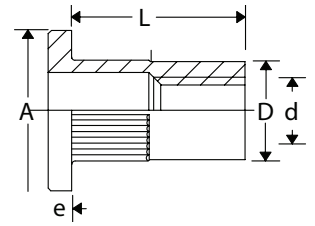
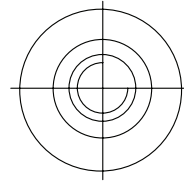
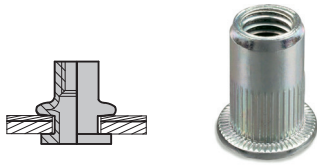
ÉCROUS À SERTIR À TÊTE PLATE OU FRAISÉE
FLAT OR COUNTERSUNK HEAD NUTS

RÉFÉRENCES PRODUITS
PRODUCT REFERENCES

GOFIX ALPC

TÊTE PLATE
FLAT HEAD

CRANTAGE SUR FÛT ET SUR TÊTE / KNURLED SHAFT



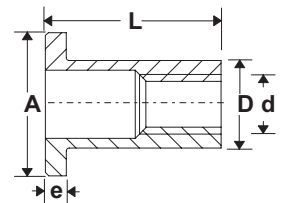
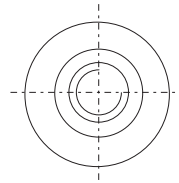
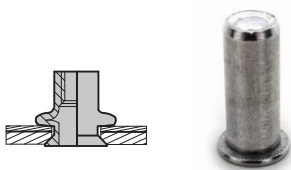
ALUMINIUM
ALUMINIUM

TYPE d	L			D	A	e	BOÎTE CARTON CARDBOARD BOX		BOÎTE PLASTIQUE PLASTIC BOX PAR LOT DE 5 / PACK OF 5		BLISTER BLISTER PAR LOT DE 6 / PACK OF 6	
							QTE.	REF.	QTE.	REF.	QTE.	REF.
M3 ALPC 30	10	0,5 - 1,5	5	4,9	6,5	1	500	170 103 301 C	-	-	-	-
M4 ALPC 30	10	0,5 - 2,0	6	5,9	8,8	0,8	500	170 104 301 C	500	170 104 301 CP	-	-
M4 ALPC 40	12	2,0 - 4,0	6	5,9	8,5	1	500	170 104 401 C	-	-	-	-
M5 ALPC 30	12	0,5 - 2,5	7,5	6,9	10	1	500	170 105 301 C	400	170 105 301 CP	50	170 105 304 A
M5 ALPC 40	15	3,0 - 5,5	7	6,9	9,5	1	500	170 105 401 C	-	-	-	-
M6 ALPC 30	14,5	0,5 - 2,5	9,2	8,9	12,3	1,3	250	170 106 301 C	200	170 106 301 CP	50	170 106 304 A
M6 ALPC 45	17	3,0 - 4,5	9,2	8,9	12,3	1,3	200	170 106 451 C	-	-	-	-
M8 ALPC 30	16	1,0 - 3,0	10,2	10,9	14,3	1,5	200	170 108 301 C	100	170 108 301 CP	50	170 108 304 A
M8 ALPC 55	19,5	3,0 - 5,5	10,2	10,9	14,5	1,5	150	170 108 551 C	-	-	-	-
M10 ALPC 30	17	1,0 - 4,0	11,5	12,9	17	1,7	100	170 110 301 C	-	-	-	-
M10 ALPC 60	22	3,0 - 6,0	13	12,9	18,5	2	100	170 110 601 C	-	-	-	-
M12 ALPC 40	23	1,0 - 4,0	16	15,9	22,5	2	100	170 112 401 C	-	-	-	-

GOFIX ALPB (BORGNE)

TÊTE PLATE
KNURLED FLAT HEAD

CRANTAGE SOUS TÊTE / KNURLED SHAFT



ALUMINIUM
ALUMINIUM

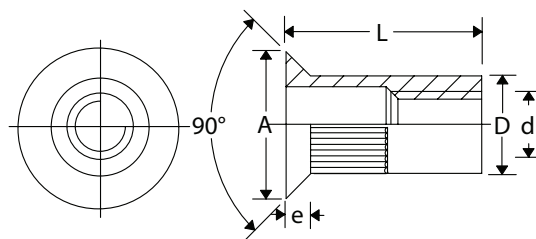
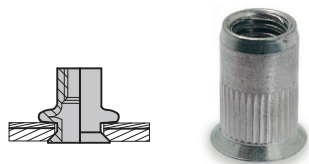
TYPE d	L			D	A	e	BOÎTE CARTON CARDBOARD BOX		BOÎTE PLASTIQUE PLASTIC BOX PAR LOT DE 5 / PACK OF 5		BLISTER BLISTER PAR LOT DE 6 / PACK OF 6	
							QTE.	REF.	QTE.	REF.	QTE.	REF.
M4 ALPB 25	16,5	0,3 - 2,5	6	5,9	9	1	200	172 ALP 040 251	-	-	-	-
*M4 ALPB 40	18	2,5 - 4,0	6	5,9	9	1	200	172 ALP 040 401	-	-	-	-
M5 ALPB 30	18	0,5 - 3,0	7	6,9	10	1,2	200	172 ALP 050 301	-	-	-	-
*M5 ALPB 50	20,5	3,0 - 5,0	7	6,9	10	1,2	200	172 ALP 050 501	-	-	-	-
M6 ALPB 25	20,5	0,5 - 2,3	9	8,9	12	1,5	200	172 ALP 060 251	-	-	-	-

* : Références en vente jusqu'à épuisement des stocks. References for sale while stocks last.



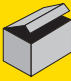


GOFIX ALFC

TÊTE FRAISÉE
COUNTERSUNK HEAD

CRANTAGE SUR FÛT / KNURLED SHAFT



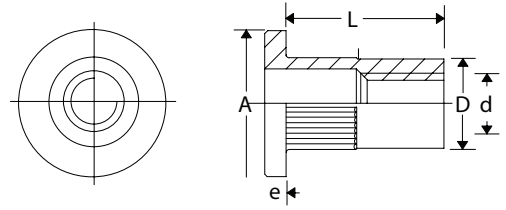
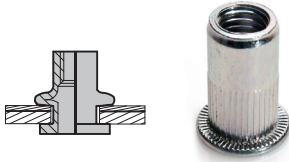
ALUMINIUM
ALUMINIUM

TYPE d	L			D	A	e	 BOÎTE CARTON CARDBOARD BOX		 BOÎTE PLASTIQUE PLASTIC BOX PAR LOT DE 5 / PACK OF 5		 BLISTER BLISTER PAR LOT DE 6 / PACK OF 6	
							QTE.	REF.	QTE.	REF.	QTE.	REF.
M4 ALFC 35	11,5	1,5 - 3,5	6	5,9	8,5	1,5	500	170 404 351 C	-	-	-	-
M5 ALFC 40	13,5	1,5 - 4,0	7	6,9	9,5	1,5	500	170 405 401 C	-	-	-	-
M6 ALFC 45	16	1,5 - 4,5	9	8,9	11,5	1,5	250	170 406 451 C	-	-	-	-
M8 ALFC 45	19	1,5 - 4,5	11	10,9	13,5	1,5	150	170 408 451 C	-	-	-	-
M10 ALFC 45	21	1,5 - 4,5	13	12,9	15,5	1,5	100	170 410 451 C	-	-	-	-

GOFIX ACPC

TÊTE PLATE
KNURLED FLAT HEAD

CRANTAGE SUR FÛT ET SUR TÊTE / KNURLED SHAFT

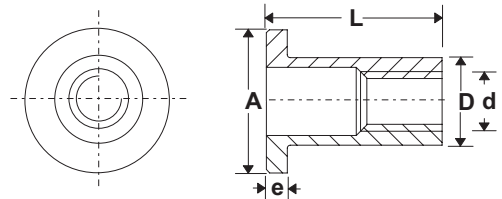
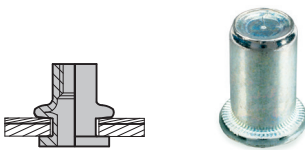


ACIER ZINGUÉ
ZINC PLATED STEEL

TYPE d	L			D	A	e		BOÎTE CARTON CARDBOARD BOX			BOÎTE PLASTIQUE PLASTIC BOX PAR LOT DE 5 / PACK OF 5			BLISTER BLISTER PAR LOT DE 6 / PACK OF 6	
								QTE.	REF.		QTE.	REF.		QTE.	REF.
M3 ACPC 20	9	0,3 - 1,5	5	4,9	8	0,8	500	171 103 201 C	-	-	-	-	-	-	
M4 ACPC 25	10	0,3 - 2,0	6	5,9	9	0,8	500	171 104 251 C	500	171 104 251 CP	50	171 104 254 A			
M4 ACPC 35	12,5	2,0 - 3,5	6	5,9	9	0,8	500	171 104 351 C	-	-	-	-			
M5 ACPC 35	12	0,3 - 2,5	7	6,9	10	1	500	171 105 351 C	400	171 105 351 CP	50	171 105 354 A			
M5 ACPC 50	15,5	2,5 - 5,0	7	6,9	10	1	500	171 105 501 C	-	-	-	-			
M6 ACPC 30	14,5	0,3 - 2,5	9	8,9	13	1,5	250	171 106 301 C	200	171 106 301 CP	50	171 106 304 A			
M6 ACPC 50	18	2,5 - 5,0	9	8,9	13	1,5	200	171 106 501 C	-	-	-	-			
M8 ACPC 40	17	0,5 - 3,5	11	10,9	15,5	1,5	150	171 108 401 C	100	171 108 401 CP	50	171 108 404 A			
M8 ACPC 55	19,5	3,5 - 5,0	11	10,9	15,5	1,5	150	171 108 551 C	-	-	-	-			
M10 ACPC 35	19,5	1,0 - 4,5	13	12,9	17,5	2	100	171 110 351 C	-	-	25	171 110 354 A			
M10 ACPC 60	22	4,0 - 5,5	13	12,9	17,5	2	100	171 110 601 C	-	-	-	-			
M12 ACPC 40	23	1,0 - 4,0	16	15,9	22	2,2	100	171 112 401 C	-	-	-	-			

GOFIX ACPB (BORGNE)

TÊTE PLATE
FLAT HEAD



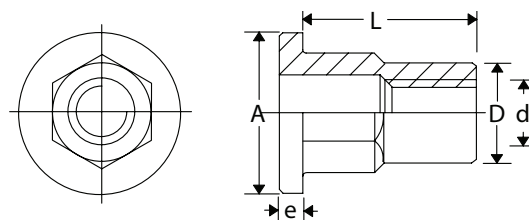
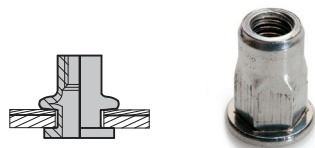
ACIER ZINGUÉ
ZINC PLATED STEEL

TYPE d	L			D	A	e		BOÎTE CARTON CARDBOARD BOX			BOÎTE PLASTIQUE PLASTIC BOX PAR LOT DE 5 / PACK OF 5			BLISTER BLISTER PAR LOT DE 6 / PACK OF 6	
								QTE.	REF.		QTE.	REF.		QTE.	REF.
M4 ACPB 25	16,5	0,3 - 2,5	6	5,9	9	1	200	172 ACP 040 251	-	-	-	-			
M5 ACPB 30	18	0,5 - 3,0	7	6,9	10	1,2	200	172 ACP 050 301	-	-	-	-			
M6 ACPB 30	20,5	0,5 - 3,0	9	8,9	12	1,5	200	172 ACP 060 301	-	-	-	-			
M8 ACPB 35	21,5	0,5 - 3,0	11	10,9	15	1,5	200	172 ACP 080 351	-	-	-	-			
M10 ACPB 35	29	1,0 - 3,5	12	11,9	16	1,7	200	172 ACP 100 351	-	-	-	-			

GOFIX ACPSH

TÊTE PLATE
FLAT HEAD

FÛT SEMI-HEXAGONAL / SEMI-HEXAGONAL SHAFT



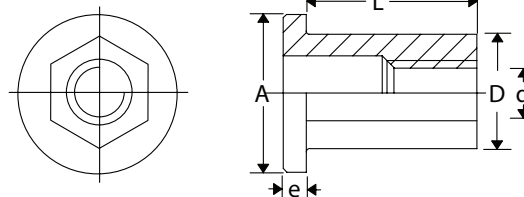
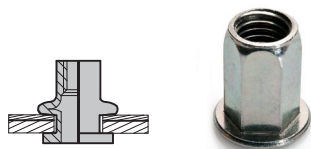
ACIER ZINGUÉ
ZINC PLATED STEEL

TYPE d	L			D	A	e		BOÎTE CARTON		BOÎTE PLASTIQUE		BLISTER
								CARDBOARD BOX		PLASTIC BOX		BLISTER
	mm	mm	mm	mm	mm	mm	QTE.	REF.	QTE.	REF.	QTE.	REF.
M4 ACPSH 20	11	0,5 - 2,0	H 6,0	5,9	9	1	500	171 104 201 H	-	-	-	-
M5 ACPSH 30	14	0,5 - 3,0	H 7,0	6,9	10	1	500	171 105 301 H	-	-	-	-
M6 ACPSH 30	16	0,5 - 3,0	H 9,0	8,9	13	1,5	250	171 106 301 H	-	-	-	-
M8 ACPSH 30	18	0,5 - 3,0	H 11,0	10,9	16	1,5	200	171 108 301 H	-	-	-	-
M10 ACPSH 35	20,5	2,5 - 4,0	H 13,0	12,9	18	1,6	100	171 110 351 H	-	-	-	-

GOFIX ACPH

TÊTE PLATE
FLAT HEAD

FÛT HEXAGONAL / HEXAGONAL SHAFT



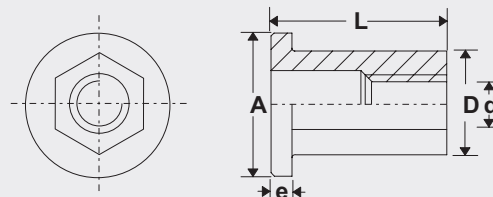
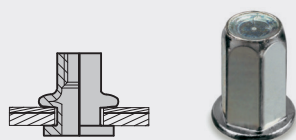
ACIER ZINGUÉ
ZINC PLATED STEEL

TYPE d	L			D	A	e		BOÎTE CARTON		BOÎTE PLASTIQUE		BLISTER
								CARDBOARD BOX		PLASTIC BOX		BLISTER
	mm	mm	mm	mm	mm	mm	QTE.	REF.	QTE.	REF.	QTE.	REF.
M4 ACPH 20	9,2	0,3 - 2,0	H 6,0	5,9	9	0,8	500	171 104 201-HEXAGO	-	-	-	-
M5 ACPH 30	12,0	0,3 - 2,5	H 7,0	6,9	10	1,0	500	171 105 301-HEXAGO	-	-	-	-
M6 ACPH 30	13,3	0,3 - 3,0	H 9,0	8,9	13	1,2	250	171 106 301-HEXAGO	-	-	-	-
M8 ACPH 30	15,5	0,5 - 3,5	H 11,0	10,9	15,5	1,5	200	171 108 301-HEXAGO	-	-	-	-
M10 ACPH 35	18,0	0,5 - 4,5	H 13,0	12,9	18	2	100	171 110 351-HEXAGO	-	-	-	-

GOFIX ACPH (BORGNE)

TÊTE PLATE
FLAT HEAD

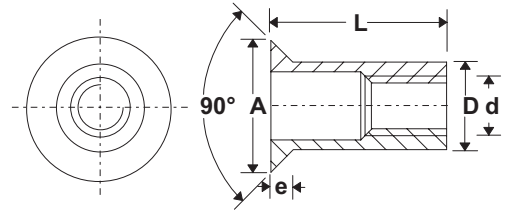
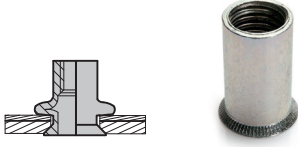
FÛT HEXAGONAL / HEXAGONAL SHAFT



ACIER ZINGUÉ
ZINC PLATED STEEL

SUR DEMANDE
UPON REQUEST

GOFIX ACF
TÊTE FRAISÉE
COUNTERSUNK HEAD

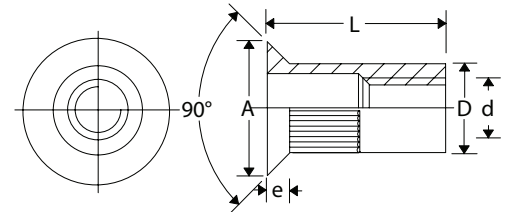
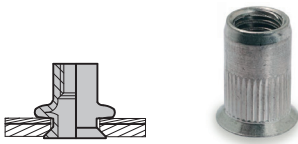


ACIER ZINGUÉ
ZINC PLATED STEEL

TYPE d	L			D	A	e	BOÎTE CARTON CARDBOARD BOX		BOÎTE PLASTIQUE PLASTIC BOX PAR LOT DE 5 / PACK OF 5		BLISTER BLISTER PAR LOT DE 6 / PACK OF 6	
							QTE.	REF.	QTE.	REF.	QTE.	REF.
* M4 ACF 50	13	3,5 - 5,0	6	5,9	9	1,5	500	171 404 501	-	-	-	-
* M5 ACF 60	15	3,8 - 6,0	7	6,9	10	1,5	500	171 405 601	-	-	-	-
* M6 ACF 60	17	3,8 - 6,0	9	8,9	12	1,5	250	171 406 601	-	-	-	-
* M8 ACF 60	19	3,8 - 6,0	11	10,9	14	1,5	150	171 408 601	-	-	-	-
* M10 ACF 60	20,5	3,8 - 6,0	12	11,9	15	1,5	100	171 410 601	-	-	-	-

* : Références en vente jusqu'à épuisement des stocks. *References for sale while stocks last.*

GOFIX ACFC
TÊTE FRAISÉE
COUNTERSUNK HEAD
CRANTAGE SUR FÛT ET SUR TÊTE / KNURLED SHAFT



ACIER ZINGUÉ
ZINC PLATED STEEL

TYPE d	L			D	A	e	BOÎTE CARTON CARDBOARD BOX		BOÎTE PLASTIQUE PLASTIC BOX PAR LOT DE 5 / PACK OF 5		BLISTER BLISTER PAR LOT DE 6 / PACK OF 6	
							QTE.	REF.	QTE.	REF.	QTE.	REF.
M4 ACFC 30	11,5	1,5 - 3,5	6	5,9	8,5	1,5	500	171 404 301 C	-	-	-	-
M5 ACFC 40	13,5	1,5 - 4,0	7	6,9	9,5	1,5	500	171 405 401 C	-	-	-	-
M6 ACFC 45	15,5	1,5 - 4,5	9	8,9	12	1,5	250	171 406 451 C	-	-	-	-
M8 ACFC 45	18,5	2,0 - 4,5	11	10,9	14	1,5	150	171 408 451 C	-	-	-	-
M10 ACFC 45	21	1,5 - 4,5	13	12,9	15,5	1,5	100	171 410 451 C	-	-	-	-

**SUR DEMANDE
UPON REQUEST**

M12
M12

LES ÉCROUS ÉTOILÉS SPLIT MULTIGRIP FLAT HEAD NUTS

L'écrou fendu comporte quatre rainures verticales sur le fût.

Lorsque l'écrou est serré, les rainures s'ouvrent, créant une grande surface d'appui à l'arrière du matériau à assembler.

De ce fait, sa résistance à la traction est supérieure à celle d'un insert acier standard.

The Split Nut has four vertical grooves on the shaft.

When the nut is tightened the grooves split open, creating a large bearing surface on the back side of the material to be joined, resulting in a strong connection.

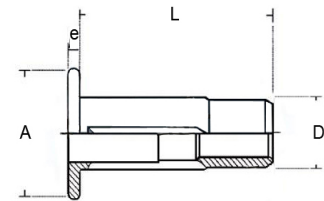
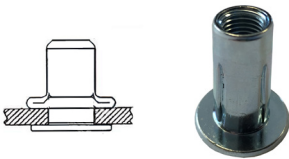
The pull-out value is significantly higher than that of the standard blind rivet nut.



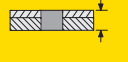
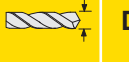



GOFIX ACPE

TÊTE PLATE
FLAT HEAD

ÉCROU ÉTOILÉ / SPLIT MULTIGRIP RIVET NUT





ACIER ZINGUÉ
ZINC PLATED STEEL

TYPE d	L			D	A	e		BOÎTE CARTON CARDBOARD BOX			BOÎTE PLASTIQUE PLASTIC BOX PAR LOT DE 5 / PACK OF 5			BLISTER BLISTER PAR LOT DE 6 / PACK OF 6	
								QTE.	REF.		QTE.	REF.		QTE.	REF.
M4 ACPE 38	17,0	0,5 - 3,8	6,2	6,1	11,0	1,0	250	171 804 381	-	-	-	-	-	-	
M5 ACPE 45	21,3	0,6 - 4,5	7,6	7,5	12,7	1,0	250	171 805 401	-	-	-	-	-	-	
M6 ACPE 70	26,0	0,5 - 7,0	9,8	9,7	16,0	1,5	200	171 806 701	-	-	-	-	-	-	
M8 ACPE 70	28,9	1,0 - 7,0	12,3	12,2	19,0	1,6	100	171 808 711	-	-	-	-	-	-	

SUR DEMANDE
UPON REQUEST

M10
M10

Caractéristiques Mécaniques / Mechanical Characteristics

Ø		
	N	Nm
M4 ACPE 38	6 800	5,0
M5 ACPE 45	11 500	8,5
M6 ACPE 70	16 500	15,0
M8 ACPE 70	25 000	26,0

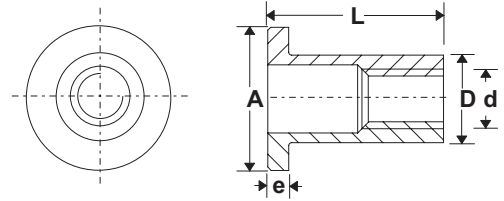
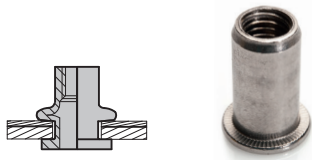
CARACTÉRISTIQUES :

Adapté aux tôles, matériaux plastiques, matériaux fragiles.
Large plage de serrage

SPECIFICATIONS :

Specific High pull-out value and can be placed in sheet metal, plastics, and brittle materials (hard/soft)
Specific Multi-grip blind rivet nut

GOFIX INP
TÊTE PLATE
FLAT HEAD



INOX
STAINLESS ST.

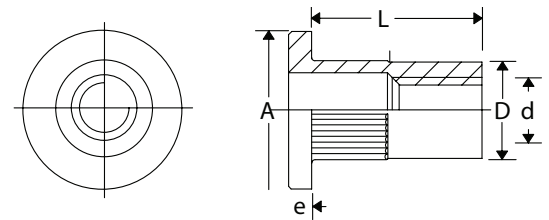
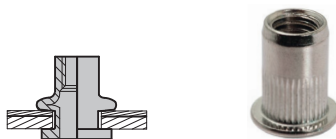
TYPE d	L			D	A	e	BOÎTE CARTON CARDBOARD BOX		BOÎTE PLASTIQUE PLASTIC BOX PAR LOT DE 5/PACK OF 5		BLISTER BLISTER PAR LOT DE 6/PACK OF 6	
							QTE.	REF.	QTE.	REF.	QTE.	REF.
* M6 INP 60	17,5	4,0-6,0	9	8,9	12	1,5	200	179 106 601	-	-	-	-
* M10 INP 30	21	1,5 - 3,5	13	12,9	17	1,7	100	179 110 301	-	-	-	-

* Vente de cette gamme dans la limite des stocks disponibles. Gamme remplacée par des écrous crantés INPC.

* Sale while stocks last. Range replaced by knurled Nuts INPC.

GOFIX INPC
TÊTE PLATE
KNURLED FLAT HEAD

CRANTAGE SUR FÛT ET SUR TÊTE / KNURLED SHAFT



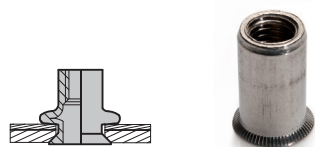
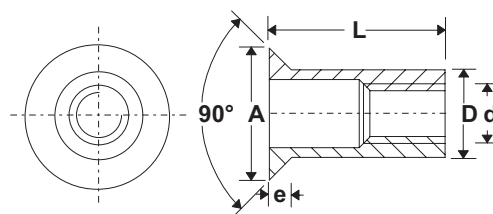
INOX
STAINLESS ST.

TYPE d	L			D	A	e	BOÎTE CARTON CARDBOARD BOX		BOÎTE PLASTIQUE PLASTIC BOX PAR LOT DE 5/PACK OF 5		BLISTER BLISTER PAR LOT DE 6/PACK OF 6	
							QTE.	REF.	QTE.	REF.	QTE.	REF.
M3 INPC 30	10	0,5 - 3,0	5	4,9	6,5	1	500	179 103 301 C	-	-	-	-
M4 INPC 30	10	0,5 - 3,0	6	5,9	8,5	1	500	179 104 301 C	-	-	-	-
M5 INPC 30	12	0,5 - 2,5	7	6,9	10,0	1	500	179 105 301 C	-	-	-	-
M6 INPC 30	14,2	0,5 - 3,0	9	8,9	12,3	1,5	250	179 106 301 C	-	-	-	-
M8 INPC 30	17	1,0 - 3,5	11	10,9	14,5	1,5	200	179 108 301 C	-	-	-	-
M10 INPC 35	19,4	1,0 - 4,0	13	12,9	17,0	1,6	100	179 110 351 C	-	-	-	-
M10 INPC 60	24	3,5 - 6,0	13	12,9	17	1,7	100	179 110 601 C	-	-	-	-

**SUR DEMANDE
UPON REQUEST**

M12
M12

GOFIX INF
TÊTE FRAISÉE
COUNTERSUNK HEAD

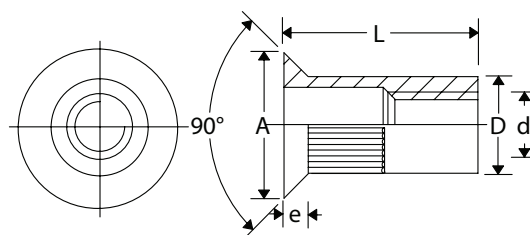


INOX
STAINLESS ST.

TYPE d	L			D	A	e	BOÎTE CARTON CARDBOARD BOX		BOÎTE PLASTIQUE PLASTIC BOX PAR LOT DE 5 / PACK OF 5		BLISTER BLISTER PAR LOT DE 6 / PACK OF 6	
							QTE.	REF.	QTE.	REF.	QTE.	REF.
* M6 INF 38	15	1,5 - 3,8	9	8,9	12	1,5	250	179 406 381	-	-	-	-
* M6 INF 60	17	3,8 - 6,0	9	8,9	12	1,5	250	179 406 601	-	-	-	-

* Vente de cette gamme dans la limite des stocks disponibles. Gamme remplacée par des écrous crantés INFC.
* Sale while stocks last. Range replaced by knurled Nuts INFC.

GOFIX INFC
TÊTE FRAISÉE
COUNTERSUNK HEAD
CRANTAGE SUR FÛT / KNURLED SHAFT



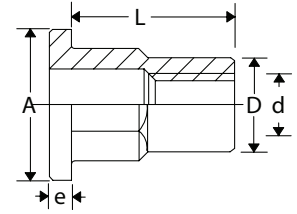
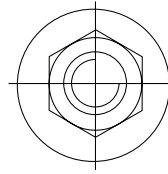
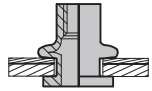
INOX
STAINLESS ST.

TYPE d	L			D	A	e	BOÎTE CARTON CARDBOARD BOX		BOÎTE PLASTIQUE PLASTIC BOX PAR LOT DE 5 / PACK OF 5		BLISTER BLISTER PAR LOT DE 6 / PACK OF 6	
							QTE.	REF.	QTE.	REF.	QTE.	REF.
M4 INFC 35	11,5	1,5 - 3,0	6	5,9	9,0	1,5	500	179 404 351 C	-	-	-	-
M5 INFC 40	13,5	1,5 - 4,0	7	6,9	9,5	1,5	500	179 405 401 C	-	-	-	-
M6 INFC 45	16	1,5 - 4,5	9	8,9	11,5	1,5	250	179 406 451 C	-	-	-	-
M8 INFC 45	19	2,0 - 4,5	11	10,9	14,0	1,5	150	179 408 451 C	-	-	-	-
M10 INFC 45	21	1,5 - 4,5	13	12,9	15,5	1,5	100	179 410 451 C	-	-	-	-

GOFIX INPSH

TÊTE PLATE
FLAT HEAD

FÛT SEMI HEXAGONAL / SEMI HEXAGONAL SHAFT



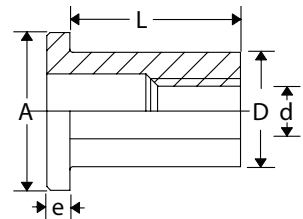
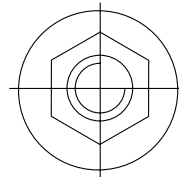
INOX
STAINLESS ST.

TYPE d	L			D	A	e		BOÎTE CARTON CARDBOARD BOX			BOÎTE PLASTIQUE PLASTIC BOX PAR LOT DE 5 / PACK OF 5			BLISTER BLISTER PAR LOT DE 6 / PACK OF 6	
								QTE.	REF.		QTE.	REF.		QTE.	REF.
M4 INPSH 30	11,5	0,5 - 3,0	H 6,1	5,9	8,5	1	500	179 104 301 SH	-	-	-	-	-	-	
M5 INPSH 30	13,5	0,5 - 3,0	H 7,1	6,9	9,5	1	500	179 105 301 SH	-	-	-	-	-	-	
M6 INPSH 30	15,5	0,5 - 3,0	H 9,1	8,9	12	1,5	250	179 106 301 SH	-	-	-	-	-	-	
M8 INPSH 30	17,5	0,5 - 3,0	H 11,1	10,9	14,5	1,5	200	179 108 301 SH	-	-	-	-	-	-	
M10 INPSH 40	22	1,0 - 4,0	H 13,1	12,9	16	2	100	179 110 401 SH	-	-	-	-	-	-	

GOFIX INPTH

TÊTE PLATE
FLAT HEAD

FÛT HEXAGONAL / HEXAGONAL SHAFT



INOX
STAINLESS ST.

TYPE d	L			D	A	e		BOÎTE CARTON CARDBOARD BOX			BOÎTE PLASTIQUE PLASTIC BOX PAR LOT DE 5 / PACK OF 5			BLISTER BLISTER PAR LOT DE 6 / PACK OF 6	
								QTE.	REF.		QTE.	REF.		QTE.	REF.
M4 INPTH 20	11	0,5 - 2,0	H 6,0	5,9	9	1	500	179 104 201 TH	-	-	-	-	-	-	
M5 INPTH 30	14	0,5 - 3,0	H 7,0	6,9	10	1	500	179 105 301 TH	-	-	-	-	-	-	
M6 INPTH 30	16	0,5 - 3,0	H 9,0	8,9	13	1,5	250	179 106 301 TH	-	-	-	-	-	-	
M8 INPTH 30	16,5	1,0 - 3,5	H 11,0	10,9	16	1,5	200	179 108 301 TH	-	-	-	-	-	-	

**SUR DEMANDE
UPON REQUEST**

M10
M10



GOSERT

ÉCROUS À SERTIR À TÊTE RÉDUITE AUTO-AFFLEURANTE
REDUCED HEAD NUTS

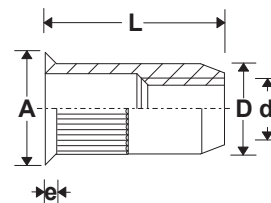
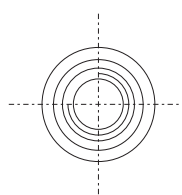
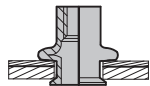
RÉFÉRENCES PRODUITS
PRODUCT REFERENCES

GOSERT ALRC

TÊTE RÉDUITE AUTO-AFFLEURANTE
REDUCED HEAD

CRANTAGE SUR FÛT / KNURLED SHAFT

SUR DEMANDE
UPON REQUEST

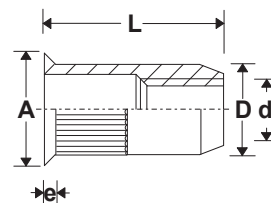
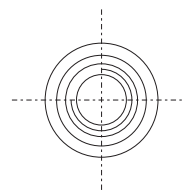
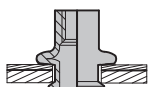


ALUMINIUM
ALUMINIUM

GOSERT ACRC

TÊTE RÉDUITE AUTO-AFFLEURANTE
REDUCED HEAD

CRANTAGE SUR FÛT / KNURLED SHAFT



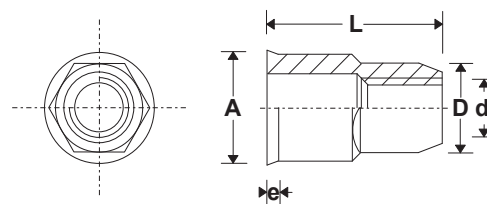
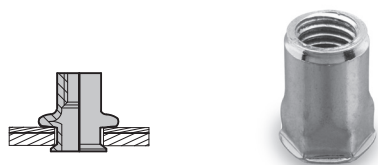
ACIER ZINGUÉ
ZINC PLATED STEEL

TYPE d	L			D	A	e	BOÎTE CARTON CARDBOARD BOX		BOÎTE PLASTIQUE PLASTIC BOX PAR LOT DE 5 / PACK OF 5		BLISTER BLISTER PAR LOT DE 6 / PACK OF 6	
							QTE.	REF.	QTE.	REF.	QTE.	REF.
ACRC M3	9	0,3 - 1,5	5	4,9	6	0,5	500	176 903 001	-	-	-	-
ACRC M4	10	0,3 - 2,0	6	5,9	7	0,6	500	176 904 001	500	176 904 001P	50	176 904 004 C
ACRC M4 D.6,3	10,5	0,5 - 1,5	6,4	6,3	6,9	0,4	500	176 904 001 A	-	-	-	-
ACRC M5	12,5	0,3 - 2,5	7	6,9	8	0,7	500	176 905 001	400	176 905 001P	50	176 905 004 C
ACRC M5 D.7,1	12	0,5 - 2,0	7,2	7,1	7,7	0,4	500	176 905 001 A	-	-	-	-
ACRC M6	15	0,3 - 2,5	9	8,9	10	0,7	250	176 906 001	200	176 906 001P	50	176 906 004 C
ACRC M6 D.9,5	14	0,7 - 2,5	9,6	9,5	10,2	0,4	250	176 906 001 A	-	-	-	-
ACRC M8	17	0,5 - 3,5	11	10,9	12	0,8	200	176 908 001	100	176 908 001P	50	176 908 004 C
ACRC M8 D.10,5	16	1,0 - 2,5	10,6	10,5	11,3	0,4	200	176 908 001 A	-	-	-	-
ACRC M10	20	0,5 - 4,5	13	12,9	14	0,8	100	176 910 001	-	-	25	176 910 004 C

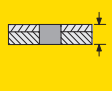




SUR DEMANDE
UPON REQUEST

M12 • Tête réduite crantage sur fût borgne
M12 • Reduced head knurled shaft closed end type

GOSERT ACRSH
TÊTE RÉDUITE AUTO-AFFLEURANTE
REDUCED HEAD
FÛT SEMI-HEXAGONAL / SEMI-HEXAGONAL SHAFT



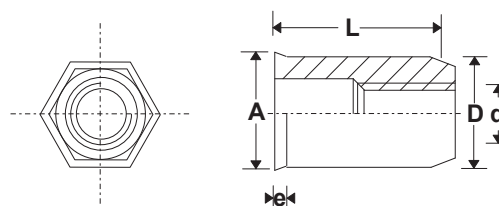
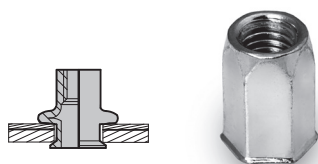
ACIER ZINGUÉ
ZINC PLATED STEEL

TYPE d	L			D	A	e		BOÎTE CARTON CARDBOARD BOX			BOÎTE PLASTIQUE PLASTIC BOX PAR LOT DE 5 / PACK OF 5			BLISTER BLISTER PAR LOT DE 6 / PACK OF 6	
								QTE.	REF.		QTE.	REF.		QTE.	REF.
ACRSH M4	12	0,5 - 3,0	H 6,1	5,9	7	0,5	500	175 804 001 MIHEX	-	-	-	-	-	-	
ACRSH M5	14	0,5 - 3,0	H 7,1	6,9	8	0,5	500	175 805 001 MIHEX	-	-	-	-	-	-	
ACRSH M6	16	0,5 - 3,0	H 9,1	8,9	10	0,6	250	175 806 001 MIHEX	-	-	-	-	-	-	
ACRSH M8	17	0,5 - 3,0	H 11,1	10,9	11,5	0,6	200	175 808 001 MIHEX	-	-	-	-	-	-	

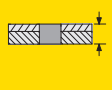




SUR DEMANDE
UPON REQUEST

M10
M10

GOSERT ACRTH
TÊTE RÉDUITE AUTO-AFFLEURANTE
REDUCED HEAD
FÛT HEXAGONAL / HEXAGONAL SHAFT



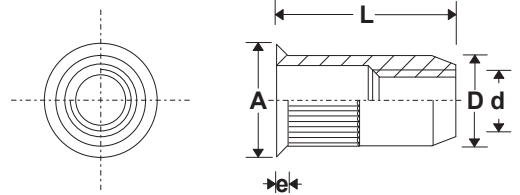
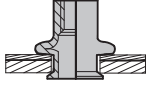
ACIER ZINGUÉ
ZINC PLATED STEEL

TYPE d	L			D	A	e		BOÎTE CARTON CARDBOARD BOX			BOÎTE PLASTIQUE PLASTIC BOX PAR LOT DE 5 / PACK OF 5			BLISTER BLISTER PAR LOT DE 6 / PACK OF 6	
								QTE.	REF.		QTE.	REF.		QTE.	REF.
ACRTH M4	11	0,3 - 2,0	H 6,0	5,9	7	0,5	500	175 804 001 HEXAGO	-	-	-	-	-	-	
ACRTH M5	14,5	0,3 - 2,5	H 7,0	6,9	8	0,6	500	175 805 001 HEXAGO	-	-	-	-	-	-	
ACRTH M6	15,5	0,3 - 3,0	H 9,0	8,9	10	0,8	250	175 806 001 HEXAGO	-	-	-	-	-	-	
ACRTH M8	18	0,5 - 3,5	H 11,0	10,9	12	0,8	200	175 808 001 HEXAGO	-	-	-	-	-	-	
ACRTH M10	19	0,5 - 5,0	H 13,0	12,9	14,5	0,7	100	175 810 001 HEXAGO	-	-	-	-	-	-	






SUR DEMANDE
UPON REQUEST

Tête réduite fût hexagonal borgne
Closed end type hexagonal shaft

GOSERT INRC
TÊTE RÉDUITE AUTO-AFFLEURANTE
COUNTERSUNK REDUCED HEAD
CRANTAGE SUR FÛT / KNURLED SHAFT



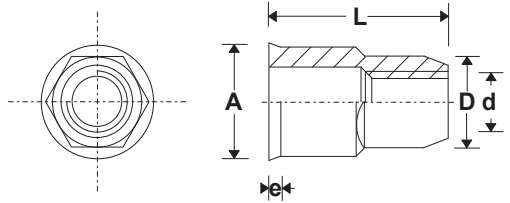
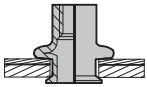
INOX
STAINLESS ST.

TYPE d	L			D	A	e	 BOÎTE CARTON CARDBOARD BOX		 BOÎTE PLASTIQUE PLASTIC BOX PAR LOT DE 5 / PACK OF 5		 BLISTER BLISTER PAR LOT DE 6 / PACK OF 6	
							QTE.	REF.	QTE.	REF.	QTE.	REF.
INRC M4	10	0,5 - 3,0	6	5,9	6,5	0,5	500	178 904 001	-	-	-	-
INRC M5	11,5	0,5 - 2,0	7	6,9	8,0	0,5	500	178 905 001	-	-	-	-
INRC M6	14	0,5 - 2,5	9	8,9	10,0	0,6	250	178 906 001	-	-	-	-
INRC M8	15,5	0,5 - 3,0	11	10,9	11,5	0,5	200	178 908 001	-	-	-	-
INRC M10	19,5	0,5 - 3,5	13	12,9	13,5	0,7	100	178 910 001	-	-	-	-






**SUR DEMANDE
UPON REQUEST**

M3 & M12 • Tête réduite crantage sur fût borgne
M3 & M12 • Reduced head knurled shaft closed end type

GOSERT INRSH
TÊTE RÉDUITE AUTO-AFFLEURANTE
REDUCED HEAD
FÛT SEMI-HEXAGONAL / SEMI-HEXAGONAL SHAFT



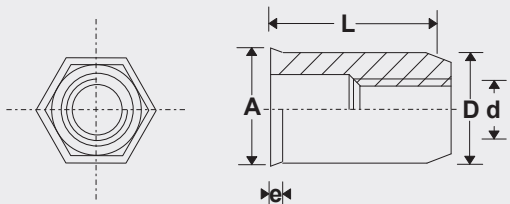
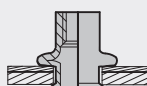
INOX
STAINLESS ST.

TYPE d	L			D	A	e	 BOÎTE CARTON CARDBOARD BOX		 BOÎTE PLASTIQUE PLASTIC BOX PAR LOT DE 5 / PACK OF 5		 BLISTER BLISTER PAR LOT DE 6 / PACK OF 6	
							QTE.	REF.	QTE.	REF.	QTE.	REF.
INRSH M5	14	0,5 - 3,0	H 7,1	6,9	8	0,5	500	177 805 001 SH	-	-	-	-
INRSH M6	15,5	0,5 - 3,0	H 9,1	8,9	10	0,5	250	177 806 001 SH	-	-	-	-
INRSH M8	17,5	1,0 - 3,5	H 11,1	11	12	0,7	200	177 808 001 SH	-	-	-	-

**SUR DEMANDE
UPON REQUEST**

M4 - M10
M4 - M10

GOSERT INRTH
TÊTE RÉDUITE AUTO-AFFLEURANTE
REDUCED HEAD
FÛT HEXAGONAL / HEXAGONAL SHAFT



INOX
STAINLESS ST.

**SUR DEMANDE
UPON REQUEST**

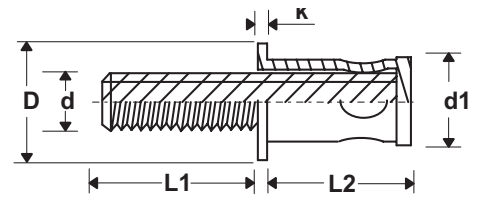
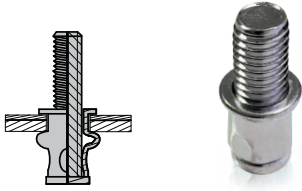


GOBOLT

GOUJONS À SERTIR AVEUGLES
BLIND RIVETS BOLTS

RÉFÉRENCES PRODUITS
PRODUCT REFERENCES

GOBOLT



ACIER
STEEL

TYPE d	L1	L2		D		d1	k		BOÎTE CARTON CARDBOARD BOX	BOÎTE PLASTIQUE PLASTIC BOX PAR LOT DE 5 / PACK OF 5	BLISTER BLISTER PAR LOT DE 6 / PACK OF 6		
									QTE.	REF.	QTE.	REF.	QTE.
M4-2010	8,5	8	0,2 - 1,8	8	5,5	5,4	0,5	250	173 420 101	-	-	-	-
M4-2015	13,5	8	0,2 - 1,8	8	5,5	5,4	0,5	250	173 420 151	-	-	-	-
M5-2010	8,25	9	0,2 - 1,8	9	6,6	6,5	0,8	250	173 520 101	-	-	-	-
M5-2015	13,25	9	0,2 - 1,8	9	6,6	6,5	0,8	250	173 520 151	-	-	-	-
M5-3515	11,70	10,5	2,0 - 3,3	9	6,6	6,5	0,8	250	173 535 151	-	-	-	-
M6-2510	8,50	10	0,3 - 2,4	10	7,8	7,7	1	200	173 625 101	-	-	-	-
M6-2515	13,50	10	0,3 - 2,4	10	7,8	7,7	1	200	173 625 151	-	-	-	-
M8-3020	18	12,5	0,3 - 2,9	12	9,9	9,8	1,5	200	173 830 201	-	-	-	-
M8-5015	10,5	15	3,0 - 4,8	12	9,9	9,8	1,5	200	173 850 151	-	-	-	-
M8-5020	15,5	15	3,0 - 4,8	12	9,9	9,8	1,5	100	173 850 201	-	-	-	-

Handwriting practice area with horizontal dotted lines on a white background, a yellow vertical bar on the right, and a grey background at the bottom.

CONDITIONS GÉNÉRALES DE VENTE / GENERAL TERMS AND CONDITIONS OF SALE

Only the document drawn up in French can be legally effective (and must be the subject of the parties' signature).

I CHAMP D'APPLICATION ET OPPOSABILITE DES CONDITIONS GÉNÉRALES DE VENTE

Les présentes conditions générales de vente constituent, conformément à l'article L.441-6 du Code de commerce, le socle unique de la relation commerciale entre la société DEGOMETAL et son client. Elles ont pour objet de définir les conditions dans lesquelles le Fournisseur fournit aux acheteurs professionnels, qui lui en font la demande, via le site internet du Fournisseur, par contact direct ou via un support papier, les produits qu'elle commercialise. Elles s'appliquent sans restrictions ni réserves à toutes les ventes conclues par le Fournisseur auprès des Acheteurs de même catégorie, qu'elles que soient les clauses pouvant figurer sur les documents de l'Acheteur, et notamment ses conditions générales d'achat.

Toute commande de Produits implique, de la part de l'Acheteur, l'acceptation des présentes Conditions Générales de Vente.

Les renseignements figurant sur les catalogues, prospectus et tarifs du Fournisseur sont donnés à titre indicatif et sont révisables à tout moment. Le Fournisseur est en droit d'y apporter toutes modifications qui lui paraîtront utiles.

Sauf objet des négociations dans le cadre de conventions uniques ou contrat-cadres, tel que prévu par les dispositions de l'article L.441-7 du Code de commerce, les présentes conditions générales de vente demeureront en vigueur jusqu'à émission de nouvelles conditions générales de vente.

II CONCLUSION DU CONTRAT

I11 La commande de l'acheteur est réputée définitive après son acceptation par le vendeur et ce, par téléphone, par télécopie, par courriel ou autrement.

I12 En raison de la spécificité de certains produits et services, le vendeur se réserve le droit de notifier à l'acheteur des conditions particulières d'exécution de la commande.

I13 Sauf spécification particulière, les produits commercialisés par le vendeur sont vendus en l'état.

III CONDITIONS DE LIVRAISON

I111 Les délais de livraison ne sont donnés qu'à titre indicatif et sans garantie du vendeur. Ils sont respectés dans toute la mesure du possible. Les retards ne peuvent, en aucun cas, justifier l'annulation de la commande, ni le paiement d'une indemnité quelconque par le vendeur.

I112 Tous les événements affectant le vendeur, ses fournisseurs et ses prestataires, tels que : arrêt de travail quelconque, lock-out, émeute, mobilisation, guerre, inondation, incendie, accident matériel, épidémie survenant dans les locaux du vendeur, de ses fournisseurs, sous-traitants ou transporteurs, interdiction totale ou partielle des autorités administratives nationales ou internationales, modification des conditions d'importation ou de change, pénurie totale ou partielle des matières premières (ou) d'énergie, limitation de production, rupture d'approvisionnement et, d'une façon générale, toutes circonstances survenant postérieurement à la conclusion du contrat de vente et en empêchant l'exécution en tout ou partie dans des conditions normales par le vendeur, suspendent de plein droit et sans formalité les obligations du vendeur, sa responsabilité étant dérogée de plein droit.

I113 Les marchandises du vendeur sont réputées prises et agréées dans ses magasins dès la conclusion du contrat de vente, cela même en cas de livraison totale ou partielle, franco de port, par transporteur ou par les propres véhicules du vendeur.

I114 Le chargement est sous la responsabilité de celui qui fait circuler le véhicule.

I115 Quelles que soient les conditions et modalités de transport, les marchandises enlevées voyagent, en toutes circonstances, aux risques et périls de l'acheteur.

I116 De convention expresse, le déchargement au lieu de livraison est assuré exclusivement par les soins et sous la responsabilité de l'acheteur quelle que soit la participation apportée aux opérations de déchargement par le chauffeur de l'entreprise du vendeur ou par le chauffeur du transporteur choisi par les soins du vendeur.

I117 La livraison ne peut avoir lieu que si la marchandise est réceptionnée. Dans le cas contraire, le vendeur se réserve le droit de réclamer à l'acheteur qui s'y oblige, les frais correspondant au retour, à la nouvelle présentation de la marchandise et à tous les frais de manutention y afférents.

I118 Aucune réclamation ne peut-être acceptée après le départ du chauffeur si elle n'est pas stipulée sur le bon de livraison. En cas de livraison non conforme à la commande, la marchandise concernée doit être restituée au vendeur, par l'acheteur, dans l'état où elle a été fournie. La responsabilité du vendeur sera celle ci après prévue à l'article VI.

I119 Les livraisons du vendeur sont faites avec les tolérances des fabricants sur quantités, dimensions, épaisseurs et caractéristiques afférentes à la qualité, ce que l'acheteur accepte à ses risques.

I120 Le vendeur ne sera pas responsable de la destination et (ou) des conditions d'utilisation spécifiques de la marchandise dès lors que de telles sujétions ne lui auront pas été soulignées par écrit dans la commande.

IV PRIX ET PAIEMENT

IV1 Sauf convention contraire écrite, les prix du vendeur sont ceux en vigueur au jour de la livraison. Ils peuvent faire l'objet d'une clause de révision.

IV2 - Délais de règlement : Toute première commande est payable par virement, avant expédition de la marchandise. Par la suite, les délais de règlement éventuellement consentis ne pourront excéder ceux fixés par la Loi, à savoir 45 jours fin de mois (soit 30 jours fin de mois le 15) ou 60 jours nets date de facture. Dans le cas d'émission de factures récapitulatives ou périodiques, le délai maximal ne pourra dépasser 45 jours nets date de facture.

IV3 Les factures du vendeur sont payables à son Siège Social ou à un représentant de ce dernier.

IV4 Les factures du vendeur sont majorées, à titre de coût administratif d'établissement des documents de facturation, d'un montant forfaitaire désigné sous l'appellation de « Frais Fixes ».

IV5 Tout changement important dans la situation financière ou économique de l'acheteur, par référence aux plafonds d'encours et de garantie données par un organisme d'assurance-crédit, même après exécution partielle des commandes, peut entraîner la révision des conditions de paiement de ces derniers ainsi que l'application de la réserve de propriété pour toutes livraisons à venir.

IV6 Le non-paiement d'une échéance entraîne les conséquences suivantes : suspension de l'exécution et de la livraison de toutes les commandes en cours, déchéance du terme pour les effets en cours et reprise des escomptes éventuels.

Intérêts de retard : ces derniers seront facturés automatiquement, sans mise en demeure préalable, à compter de la date d'échéance d'origine, jusqu'au jour de paiement réel au taux d'intérêt de la Banque Centrale Européenne majoré de 10 points, lesdits intérêts s'entendant hors tous droits et taxes, tous droits et taxes en sus à la charge de l'acheteur et sous la réserve expresse de tous dommages et intérêts.

Le montant de l'indemnité forfaitaire pour frais de recouvrement, en cas de retard de paiement, est fixé à 40 euros.

Tout report d'échéance ou toute modification unilatérale des conditions de paiement sans l'accord du vendeur entraînera les mêmes dispositions de la part de ce dernier que le non-paiement d'une échéance.

IV7 Le règlement par billet à ordre n'est permis à l'acheteur que s'il a été expressément prévu par les parties et mentionné sur la facture. Même en ce cas, si le billet à ordre n'est pas parvenu au vendeur dans les trente jours qui suivent l'envoi de la facture, le vendeur peut émettre une lettre de change que l'acheteur est tenu d'accepter selon les conditions prévues aux alinéas 9 et 10 de l'article 124 du Code de Commerce. Toute stipulation contraire est réputée non écrite.

Le non retour d'un effet de commerce dans le délai légal peut entraîner la suspension de l'exécution et de la livraison de toutes les commandes en cours, les parties convenant de l'indivisibilité conventionnelle.

IV8 La vente sera résolue de plein droit et sans formalité si bon semble au vendeur, en cas de non respect par l'acheteur de l'une quelconque des présentes conditions générales de vente ou des conditions particulières de vente et ce, huit jours après une mise en demeure par lettre recommandée avec accusé de réception restée, en tout ou en partie, sans effet pendant ce délai. Les marchandises vendues devront être restituées au vendeur par l'acheteur à première demande, aux frais et risques de l'acheteur.

IV9 En cas de recouvrement par voie contentieuse, les sommes dues au vendeur seront majorées de plein droit de 15 % au titre de pénalité, hors tous droits et taxes.

V CLAUSE DE RÉSERVE DE PROPRIÉTÉ

V1 Le vendeur se réserve expressément le droit de conserver la propriété des marchandises vendues jusqu'au dernier jour de leur parfait paiement, étant précisé qu'au sens de la présente Clause, seul, l'encaissement effectif des chèques et effets de commerce vaudra paiement.

V2 En cas de cessation de paiement de fait ou de droit, comme pour le cas où il laisserait impayée en tout ou en partie une seule échéance, l'acheteur s'interdit formellement de continuer à utiliser, à transformer ou à vendre les marchandises dont la propriété est réservée au vendeur, afférentes aux contrat de vente, dont le prix n'est pas encore réglé.

V3 Dès lors que l'acheteur laisserait impayée en tout ou en partie une échéance, le vendeur sans perdre aucun de ses droits, pourra exiger la restitution de la totalité des marchandises correspondant au commande de l'acheteur, non encore réglées, les parties convenant d'une indivisibilité conventionnelle expresse entre toutes les commandes.

V4 Les règlements de l'acheteur, quelle que soit l'imputation que ce dernier serait amené à leur donner ultérieurement et même si leur montant correspond exactement à l'une des factures, s'imputeront en priorité, pour l'application de la présente clause, et par dérogation expresse à l'article 1253 du Code Civil, à celles des factures du vendeur qui correspondent à des marchandises qui auront été utilisées ou revendues, l'imputation par facture s'effectuant elle-même dans la mesure de l'utilisation ou de la revente des marchandises, objet de la facture.

V5 Nonobstant la présente clause, les biens vendus seront aux risques de l'acheteur, dès la sortie du magasin du vendeur. Pendant la durée de la réserve de propriété au profit du vendeur, les biens devront être assurés par l'acheteur, contre tout risque de dommages et de responsabilité, causés ou subis par lesdits biens.

En cas de sinistre partiel, l'acheteur devra assurer à ses frais, la remise en état du bien.

Les indemnités d'assurance seront réglées directement par la compagnie d'assurances, entre les mains de l'acheteur, mais après accord écrit du vendeur. En cas de sinistre total, les règlements provenant de la compagnie d'assurance seront acquis au vendeur, sous réserve de tout recours contre l'acheteur.

V6 L'acheteur doit prendre toutes dispositions utiles pour permettre à tout moment, l'identification des marchandises qui lui ont été facturées par le vendeur.

V7 En cas de cessation des paiements de fait ou de droit, de dépôt de bilan, de jugement déclaratif, de redressement ou de liquidation judiciaire ou de mise en application de la loi sur le règlement amiable, l'acheteur devra en aviser immédiatement le vendeur afin qu'un inventaire des marchandises puisse être dressé sans délai et que la clause de réserve de propriété puisse éventuellement être mise en œuvre. Le vendeur pourra également revendiquer entre les mains des sous-acquéreurs, le prix ou la partie du prix des marchandises vendues par lui avec clause de réserve de propriété qui n'aura été ni payé, ni réglé en valeur, ni compensé en compte courant entre l'acheteur et ses sous-acquéreurs. Pour l'exercice de ce droit, l'acheteur s'engage à fournir au vendeur, sans délai, et à la première demande de celui-ci tous les renseignements ou documents utiles concernant les sous-acquéreurs. L'acheteur déclare en outre, avoir parfaite connaissance des Articles 121 et 122 de la Loi numéro 85.98 du 25 janvier 1985, substitués aux Articles 65 et 66 de la Loi numéro 67.563 du 13 juillet 1967 (modifiée par la Loi numéro 80.336 du 12 mai 1980) qui sont ainsi rédigés

Article 121
«Peuvent être revendiquées, à condition qu'elles se retrouvent en nature, les marchandises consignées au débiteur, soit à titre de dépôt, soit pour être vendues pour le compte du propriétaire. Peuvent également être revendiquées les marchandises si elles se retrouvent en nature, vendues avec une clause subordonnant le transfert de propriété au paiement intégral du prix, lorsque cette clause a été convenue entre les parties dans un écrit établi, au plus tard, au moment de la livraison. Toutefois, il n'y a pas lieu à revendication, si le prix est payé immédiatement ou, au plus tard, à l'issue de la période d'observation initiale, suivant le délai fixé par le Juge-commissaire, l'Administrateur étant tenu de garantir le paiement du prix.»

Article 122
«Peut être revendiqué, le prix ou la partie du prix des marchandises visées à l'Article 121, qui n'a pas été payé, ni réglé en valeur, ni compensé en compte courant entre le débiteur et l'acheteur.»

VI CONTRÔLE DE LA QUALITÉ DU PRODUIT

VI1 Tout vice apparent est couvert de plein droit par la réception sans réserve de la marchandise du vendeur.

VI2 Tout défaut inhérent à la matière n'oblige le vendeur qu'au remplacement pur et simple de la marchandise, à l'exclusion de toute participation aux dommages éventuellement subis directs et (ou) indirects.

VII - MÉDIATION ET ATTRIBUTION DE JURIDICTION

VII-1 - Médiateur de la consommation : Conformément aux articles du Code de la consommation, tout consommateur a le droit de recourir gratuitement à un médiateur de la consommation en vue de la résolution amiable du litige qui l'oppose à un professionnel. A cet effet, notre société garantit au consommateur le recours effectif à un dispositif de médiation de la consommation, notamment auprès de la Commission de la Médiation de la Consommation ou auprès des instances de médiation sectorielles existantes.

VII-2 - En cas de contestation quelconque, la Loi française est seule applicable. Les tribunaux dans le ressort desquels se trouve notre Siège Social seront seuls compétents en cas de contestation, quels que soient les conditions de vente, le mode et le lieu de paiement convenus ou appliqués, même en cas d'appel en garantie et de pluralité de demandeurs ou de défendeurs.

VIII ACCEPTATION EXPRESSE DE L'ACHETEUR

Les présentes conditions générales de vente accessibles sur le site internet www.degometal.com, ainsi que le tarif public « France », sont expressément agréés et acceptés par l'Acheteur, qui déclare et reconnaît en avoir une parfaite connaissance, et renonce, de ce fait, à se prévaloir de tout document contradictoire et, notamment, ses propres conditions générales d'achat.

IX - FILIERES REP

L'identifiant unique FR028635_05DPU1 attestant de l'enregistrement au registre des producteurs de la filière EEE, en application de l'article L.541-10-13 du Code de l'Environnement a été attribué par l'ADEME à la société DEGOMETAL. Cet identifiant atteste de sa conformité au regard de son obligation d'enregistrement au registre des producteurs d'Equipements Electriques et Electroniques et de la réalisation de ses déclarations de mises sur le marché auprès d'Ecosystem. Concernant la filière batterie lithium, l'identifiant unique transmis par Scirelec est FR028635_06UIEJ.



la performance en fixation



Z.I. 1^{ère} Avenue 5^{ème} Rue
B.P. 443
06515 Carros - Cedex 1
France

T/ +33 (0) 4 92 08 56 56
sales@degometal.com
www.degometal.com

